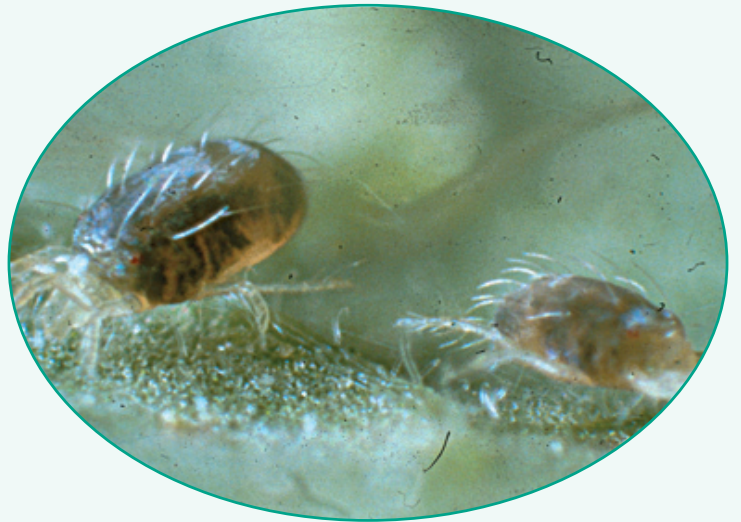


## SPINDEMIDER

Spindemider forekommer ofte på planter i drivhuset, f.eks. agurk, tomat og peber, men også mange have- og pottedplanter angribes.

Spindemiderne er ikke større end ca. 1 mm, og svære at se med det blotte øje. Med en god lup kan man kende dem på, at de er orange til grøn-gullige i farven og har 2 sorte pletter på ryggen.

Ved kraftige angreb udvikles der desuden synligt spind på planten, men behandlingen bør helst startes inden det når så vidt. Kig derfor efter de første symptomer (små gule prikker på bladoversiden og spindemider på undersiden) og sæt rovmidler ud snarest. Ved kraftige angreb sprøjtes først med insektsæbe.



Let angreb



Kraftigt angreb



## NYTTEDYR

Spinderovmider udsættes så snart et angreb opdages, dette øger chancerne for en hurtig bekæmpelse. Rovmiderne er et af de mest effektive nyttedyr, der findes.



### Anvendelse

Væksthus	april	oktober
Vindueskarm	hele året	
Udestue	april	oktober
Have	maj	september



### Nyttedyrsbestilling:

“Rovmider mod spindemider“ (Spinderovmider) kan bestilles her i butikken. Henvend Dem ved kassen angående bestillingskupen og betaling. Nyttedyrene modtager De med posten som regel dagen efter.